

Canon



**SOLUCIONES DE
PRODUCCIÓN**



**imagePRESS™
C7000VP**



SOLUCIONES DE PRODUCCIÓN

PRESENTAMOS LA NUEVA IMPRENTA DIGITAL imagePRESS C7000VP DE CANON, HECHA PARA SU TRABAJO DE HOY Y PARA EL CRECIMIENTO FUTURO DE SU NEGOCIO.



Las considerables inversiones anuales de Canon en Investigación y Desarrollo han ayudado a que la marca Canon sea sinónimo de procesamiento de imagen digital de calidad ultraalta. Con la introducción de la nueva imprenta digital imagePRESS C7000VP, Canon revolucionará nuevamente el mercado de color. La imprenta digital imagePRESS C7000VP de Canon es la siguiente generación en tecnología de impresión digital que redefinirá las expectativas de calidad de imagen, productividad y versatilidad.

Este es un dispositivo de producción poderoso para los servicios de impresión según demanda, de alta calidad y de valor agregado tales como la impresión de datos variables. La imprenta digital imagePRESS C7000VP produce impresiones que rivalizan con la calidad de imagen offset mientras mantiene una uniformidad de color y confiabilidad de producción superiores.

Con impresiones en color y en blanco y negro a una resolución verdadera de 1200 x 1200 ppp y a una velocidad constante de 70 páginas por minuto (carta/A4), independientemente del peso, la imprenta digital imagePRESS C7000VP es ideal para:

- **Imprentas comerciales** que buscan expandir sus servicios y sus oportunidades de ingresos mientras les ofrecen una calidad de impresión insuperable a sus clientes;
- **Imprentas de servicio rápido e imprentas digitales** que desean aumentar el volumen de producción al ofrecer una calidad de imagen mejorada en una mayor variedad de tipos de papel; y para las
- **Instalaciones internas** que necesitan mantener el control sobre los costos de impresión, la calidad y el tiempo de respuesta.

TODO GIRA EN TORNO A SU FLUJO DE TRABAJO Y A SUS APLICACIONES

Canon reconoce la necesidad de llevar al mercado más que solamente una imprenta digital superior. Es por esto que ofrecemos las **Soluciones imagePRESS para Flujos de Trabajo**: un conjunto de soluciones de software y de hardware para ayudar a las imprentas en el crecimiento de sus negocios de impresión digital. Canon está comprometido con la integración a los estándares de la industria, como lo son JDF y PPML, para ofrecer y brindar compatibilidad con la más reciente tecnología de flujo de trabajo, desde la creatividad y envío hacia el sistema, a través de todo el flujo de trabajo, hasta el acabado y la distribución.

Al mirar hacia el futuro, es posible que usted desee más automatización en su proceso, desee implementar una solución de “Web a Impresión” o desee expandir sus capacidades de impresión de datos variables. Las Soluciones imagePRESS para Flujos de Trabajo le ayudarán a hacer crecer y evolucionar su negocio y, además, a tomar ventaja de las tecnologías nuevas y actuales que beneficiarán a todos los entornos de impresión.

Las Soluciones imagePRESS para Flujos de Trabajo se han llevado al mercado para entregar, conectar y simplificar su flujo de trabajo.

Entregar: Canon *entregará* una solución completa y llenará los espacios vacíos en los flujos de trabajo existentes.

Conectar: Muchas empresas ya han hecho grandes inversiones en su flujo de trabajo y necesitan que Canon se *conecte* a su flujo de trabajo existente.

Simplificar: La meta final es entregar una solución que cree eficacia dentro del flujo de trabajo y que *simplifique* sus procesos de producción.



CALIDAD DE IMAGEN

IMPRESIÓN DE CALIDAD ULTRAALTA: NO MENOS DE LO QUE USTED ESPERA

EL COMPROMISO DE CANON CON LA CALIDAD, UNA TRADICIÓN DE LA CUAL USTED PUEDE DEPENDER

La comprensión única de Canon en cuanto a fotografía, ciencia del color, procesamiento de imágenes en color y flujo de trabajo está incorporada en la imprenta digital imagePRESS C7000VP. El resultado es una imprenta digital de alta velocidad y calidad ultraalta que se integra completamente con la manera en que trabajan y obtienen ingresos los profesionales del mundo dinámico de la impresión digital.

UNA DIFERENCIA EN LA CALIDAD QUE USTED PUEDE VER Y SENTIR

La imprenta digital imagePRESS C7000VP cuenta con tecnologías revolucionarias que usted no encontrará en otros dispositivos de color. En el núcleo del sistema imagePRESS se encuentran un mecanismo de impresión y una tecnología de tóner totalmente nuevos que garantizan una calidad de imagen sobresaliente, color confiable y uniforme y, además, imágenes detalladas y precisas en materiales brillantes, mate y especiales para producir **impresiones con la apariencia y la textura de la impresión offset.**

TECNOLOGÍA “OPTIMIZADA” DE TÓNER PARA UN ACABADO MÁS SUAVE Y PLANO

Olvide lo que usted piensa saber sobre la impresión a base de tóner. El nuevo Tóner V de Canon no tiene aceites y utiliza partículas excepcionalmente pequeñas (5.5 micrones en promedio) que contienen cera microdispersa, de manera que el tóner se fija uniformemente y permanece plano; esto produce imágenes nítidas, brillantes y densas y un acabado suave con la apariencia y la textura de la impresión offset. No hay efectos de tóner elevado o en tercera dimensión, lo cual significa que usted no podrá distinguir dónde empieza y dónde termina el tóner en la página.

PROCESAMIENTO DE IMAGEN DE ALTA RESOLUCIÓN

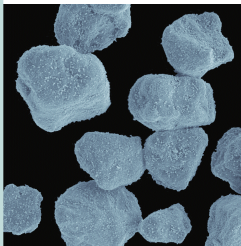
Con una resolución verdadera de 1200 x 1200 ppp, usted obtiene una calidad de imagen más fina, caracteres de mayor calidad, esquinas más suaves y transiciones de gradientes altamente limpias. Usted también obtiene 256 niveles de escala de grises para una profundidad de color sin paralelo, mejores tonos medios e imágenes detalladas.



CALIDAD DE IMAGEN

OPTIMIZACIÓN DEL BRILLO: UN REFLEJO DE LA CALIDAD

La combinación única de Canon que incluye tóner nuevo, procesamiento de imagen, tecnologías de fijación y biblioteca de medios que en conjunto garantizan que el brillo de las imágenes concuerde con el del papel y permanezca uniforme a través de toda la página. Ya que no hay desviaciones visibles usualmente asociadas con la impresión digital, el resultado es innegablemente superior.



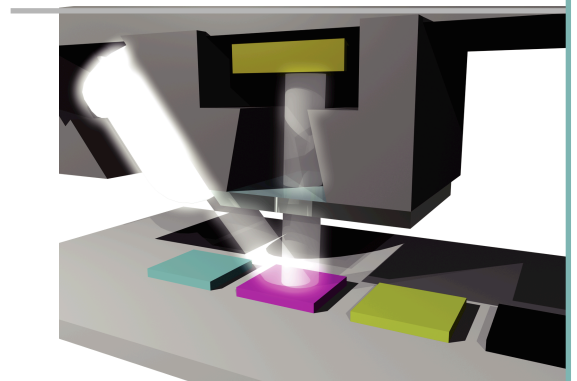
Tóner V

CALIDAD DE IMAGEN ULTRAALTA EN UN RANGO AMPLIO DE TIPOS DE PAPEL

La imprenta digital imagePRESS C7000VP utiliza una Correa de Transferencia de Imagen Avanzada (AITB, por sus siglas en inglés). Similar a la mantilla de una imprenta offset, el diseño flexible de la AITB acepta la imagen desde el tambor y luego transfiere los cuatro colores a la página en un solo paso. ¿El resultado? Mejores colores sólidos, no solamente en los materiales comunes y recubiertos, sino también en los materiales especiales.

UNIFORMIDAD CON LA QUE USTED PUEDE CONTAR, PÁGINA TRAS PÁGINA, TRABAJO TRAS TRABAJO, DÍA TRAS DÍA

Es sumamente importante entregar calidad de impresión constante y concordancia de color en un mismo tiraje, especialmente en las órdenes de reimpressiones. Sin embargo, algunas veces es más fácil decirlo que hacerlo, especialmente cuando se trabaja con imágenes en color, con una variedad de tipos de papel y con una variedad de condiciones ambientales. La **Calibración Automática de la imagePRESS**, integrada, fija las densidades de color apropiadas sin la intervención del usuario, mientras que la **tecnología de Revelador Avanzado** de Canon mantiene un suministro constante de revelador fresco para garantizar la uniformidad del color de lado a lado, de página a página y de trabajo a trabajo. La **Calibración en Tiempo Real** mide los niveles de densidad del color en tiempo real y realiza automáticamente cualquier ajuste necesario para garantizar que la primera impresión sea igual a la última y a todas las demás entre ellas.



Calibración Automática de la imagePRESS

PRODUCTIVIDAD

FIABILIDAD Y PRODUCTIVIDAD: LO QUE USTED NECESITA EN EL TALLER DE IMPRENTA

La imprenta digital imagePRESS C7000VP ofrece confiabilidad y productividad avanzadas a través de las tecnologías que mantienen a los trabajos en movimiento sin mayores esfuerzos.

MANTENGA LA VELOCIDAD DE IMPRESIÓN, INDEPENDIEMENTE DEL PESO DEL PAPEL

Mientras que la mayoría de los demás sistemas de impresión digital se ven forzados a bajar la velocidad para imprimir en materiales más gruesos, la imprenta digital imagePRESS C7000VP mantiene la velocidad de impresión, independientemente del peso del papel, en hojas tamaño carta, doblecarta, 12" x 18" (305mm x 457mm) y 13" x 19"/A3+. Esta habilidad garantiza el rendimiento máximo de la imagePRESS y simplifica la programación de los trabajos, sin importar el material que se necesita.

DÉJELA TRABAJAR SIN VIGILANCIA Y NO PERDERÁ EL RITMO

Con tecnologías mejoradas de productividad y fiabilidad, la imprenta digital imagePRESS C7000VP puede trabajar virtualmente por sí misma. De hecho, si los usuarios siguen unos cuantos pasos sencillos con antelación, la impresora puede manejar cualquier trabajo sin su intervención. De esta manera, mientras la imagePRESS hace un trabajo, los usuarios pueden prepararse para el siguiente.

DISEÑADA PARA MINIMIZAR EL TIEMPO IMPRODUCTIVO Y PARA MAXIMIZAR LA PRODUCTIVIDAD

Cuando se interrumpe el tiempo de impresión, se gasta tiempo y dinero. Es por ello que Canon diseñó la imprenta digital imagePRESS C7000VP con características automatizadas para minimizar el tiempo improductivo.

El **reemplazo de papel y de tóner "Durante la Ejecución"** le permite mantener la productividad sin detener la impresión. Ahora usted puede rellenar las bandejas de papel, reemplazar las botellas de tóner y reemplazar las botellas de tóner de desperdicio sin detener ni interrumpir la impresión.

La **detección de alimentación múltiple** es un método genial para evitar que se produzcan atascos de papel, además de que mantiene a la impresora funcionando eficazmente. Si se detecta que dos o más hojas están entrando a la vez en la imagePRESS desde el alimentador por volumen para impresión según demanda, estas se desvían hacia una bandeja de escape que se encuentra en la parte superior del alimentador, sin que se detenga la impresión.



Estación de Tóner

PRODUCTIVIDAD

IMPRESIÓN QUE LE CUBRE LAS ESPALDAS Y MÁS

La imprenta digital imagePRESS C7000VP maximiza la productividad con el **duplexado/perfeccionamiento automático en todos los materiales aceptados**. Con la tecnología de registro de precisión “frontal a posterior” de la imagePRESS, usted puede estar confiado de que los cuatro lados de la imagen estarán alineados. La tecnología de registro integrada y altamente precisa ayuda a evitar que las imágenes estén desalineadas, lo cual le proporciona resultados profesionales aun en papel Cover de 110 lb (300 g/m²) y en hojas 13” x 19.2” (330mm x 488mm).

TECNOLOGÍAS DE REGISTRO INTELIGENTE PARA RESULTADOS ALINEADOS

Si el registro es una de sus principales preocupaciones, la imprenta digital imagePRESS C7000VP de Canon será un gran alivio para usted. La imprenta digital tiene **Registro Alineado (In-Track Registration)** y **Sensores de Tiempo (Timing Sensors)** que resuelven los problemas de desalineación, posicionamiento y sincronización. Esto ayuda a garantizar que la imagen se coloque en la misma ubicación en todas las hojas de papel y estas entren a tiempo, rectas y centradas a la imagePRESS todas las veces.



Consola de la imagePRESS

TECNOLOGÍAS AVANZADAS DE ALIMENTACIÓN QUE SATISFACEN SU APETITO POR LA EFICACIA

Todas las bandejas de la imagePRESS están equipadas con tecnologías que facilitan la alimentación precisa y confiable en la imagePRESS. Más parecida a una imprenta que a una impresora, la tecnología de **Alimentación por Succión** de Canon recoge la hoja que está en parte superior de la pila mediante el uso de aire y no de rodillos, para lograr más estabilidad a medida que la hoja se alimenta en la imagePRESS. Las **Tecnologías Mejoradas Air Assist** y **Air Separation** ayudan a minimizar la fricción del papel y a mantener las hojas separadas para evitar la alimentación doble y la necesidad de la intervención por parte del usuario.

VERSATILIDAD

MÁS CARACTERÍSTICAS INNOVADORAS Y OPCIONES DE PAPEL QUE AUMENTAN LA CALIDAD, LA EFICACIA Y EL RENDIMIENTO

Las capacidades mejoradas de manejo de papel de la imprenta digital imagePRESS C7000VP les brindan a los usuarios toda la flexibilidad y la versatilidad que necesitan para afrontar los retos de la impresión digital según demanda.

IMPRIMA EN EL TIPO DE PAPEL QUE DESEAN SUS CLIENTES

¿Por qué limitar la oferta de papel a sus clientes cuando usted puede usar el tipo de papel correcto para el trabajo con la imprenta digital imagePRESS C7000VP? La imagePRESS acepta una variedad de pesos, tipos y tamaños de papel y acepta hojas tan pequeñas como 7.2" x 7.2" (183mm x 183mm) hasta hojas tan grandes como 13" x 19.2" (330mm x 488mm) (incluso tamaños personalizados) y con pesos desde Bond de 17 lb hasta Cover de 110 lb. (64 g/m² to 300 g/m²). Esta imprenta digital le proporciona un procesamiento de imagen uniforme y de alta calidad en materiales recubiertos, sin recubrimiento y especiales.

UNA BIBLIOTECA DE MATERIALES QUE FIJA PARÁMETROS DE CALIDAD Y DE EFICACIA

El mantener la calidad de impresión y la eficacia operativa al trabajar con una variedad de materiales puede ser un reto. Sin embargo, la **Biblioteca de Materiales** de la imagePRESS C7000VP facilita la labor. Solamente introduzca en la Biblioteca de Materiales las propiedades de cada papel con el cual trabaje. Esto le permite crear, editar, administrar y seleccionar materiales desde una ubicación central. Una vez que se introducen los detalles del papel, estos se almacenan para que pueda seleccionar fácilmente el material apropiado para el trabajo y garantizar calidad y rendimiento óptimos.

BANDEJAS QUE ACEPTAN UNA GRAN VARIEDAD DE MATERIALES Y DE TAMAÑOS

Además de contar con dos bandejas estándar, la imprenta digital imagePRESS C7000VP tiene un Alimentador por Volumen según Demanda que permite que se almacene todo tipo de material aceptado en cualquier bandeja. El Alimentador por Volumen de Impresión según Demanda tiene tres bandejas: dos bandejas tienen capacidad para 1,000 hojas* cada una y la tercera tiene capacidad para 2,000 hojas*. Combine dos Alimentadores por Volumen de Impresión según Demanda con las dos bandejas estándar de 1,000 hojas* y la capacidad aumenta a 10,000 hojas*. Para entornos preocupados por el espacio, el Alimentador por Volumen de 3,500 hojas* es una alternativa económica. Con una mayor capacidad, la versatilidad de satisfacer sus necesidades, de aceptar más tipos de materiales y la necesidad de menos tiempo para la configuración, la imprenta digital imagePRESS C7000VP es más que una máquina de alto rendimiento, es también una herramienta de productividad.



Alimentador por Volumen de Impresión según Demanda

*Bond de 20 lb (75 g/m²)

VERSATILIDAD

¡PODER DE PROCESAMIENTO PARA OBTENER PRODUCCIÓN Y BENEFICIOS!

La imprenta digital imagePRESS C7000VP tiene opciones avanzadas de flujo de trabajo para mantener el ritmo de los trabajos.

Integrada en el sistema de la imagePRESS está la tecnología probada de Canon, para proporcionar funcionalidad en los entornos de impresión de producción.

HARDWARE CONTROLADOR UFR II EN COLOR DE CANON/ PCL/ KIT DE IMPRESIÓN PS

Cuando se configura la imprenta digital imagePRESS C7000VP con este hardware controlador de impresión, los usuarios de la red podrán obtener acceso a las características de procesamiento de imagen y de documentos, a las fuentes de papel y a los modos de acabado directamente desde sus escritorios. Este hardware controlador, ideal para los entornos que necesitan procesamiento gráfico de nivel básico, ofrece una variedad de capacidades tales como Impresión Segura, Impresión a Buzón y Edición y Vista Previa.

OPCIONES AVANZADAS

Hay dos soluciones de hardware controlador avanzado para los entornos de producción exigentes y con requisitos de impresión complejos. Los equipos de hardware controlador imagePRESS Server A2000 e imagePRESS Server A3000 están basados en Fiery y están hechos con la tecnología de servidor de color líder en la industria para ser compatibles con la integración de los flujos de trabajo, la impresión de datos variables y con las aplicaciones de Web a Impresión.

El dispositivo **imagePRESS Server A2000** es un hardware controlador de alto rendimiento para la imprenta digital imagePRESS C7000VP. El dispositivo imagePRESS Server A2000 de Canon es apropiado para el uso interno corporativo, para la impresión pagada y para impresoras comerciales que necesitan más control del color, una calidad de imagen superior, versatilidad y fiabilidad; además, funcionan tanto en entornos Windows® como en Macintosh®. Viene con características estándar, tales como Graphic Arts Package e Impose; además, se puede configurar con paquetes opcionales tales como el Production Printing Package y Graphic Arts Package (Edición Premium).

El **imagePRESS Server A3000** es el hardware controlador más poderoso y de mayor rendimiento de la imprenta digital imagePRESS C7000VP. El imagePRESS Server A3000 está hecho para ofrecer control máximo del color, calidad de imagen superior, impresión de datos variables y versatilidad óptima del flujo de trabajo para los profesionales que usan tanto Windows como Macintosh. Ideal para los entornos donde el uso de gráficos es intenso y donde se requiere producción e integración del flujo de trabajo (Print MIS) del negocio a través de JDF, el imagePRESS Server A3000 viene completo con características estándar tales como Graphic Arts Package (Edición Premium), Impose y Production Printing Package.

UNA PLATAFORMA PARA LA ADMINISTRACIÓN DEL FLUJO DE TRABAJO PERSONALIZADO

MEAP® (Plataforma de Aplicación Integrada Multifuncional) de Canon es una plataforma de desarrollo de aplicaciones que Canon y los líderes en desarrollo de software pueden utilizar para integrar aplicaciones tales como soluciones de recuperación de costos, escaneo, distribución de documentos y más. Al integrar estas tecnologías en la imagePRESS, los clientes de Canon pueden automatizar los flujos de trabajo, eliminar el exceso de hardware y aumentar la productividad. Esta tecnología de avanzada es un componente integrado en la imprenta digital imagePRESS C7000VP, el cual permite que se pueda obtener acceso a estas aplicaciones directamente desde la Consola de la imagePRESS.



imagePRESS Server A2000

EXPLORE LA IMPRENTA DIGITAL imagePRESS C7000VP

Las inversiones de Canon han dado como resultado una mejor calidad de imagen, productividad y versatilidad.

El **Insertador de Documentos*** permite que los usuarios inserten hojas de cubierta preimpresas en los trabajos engrapados y doblados.

La **Unidad Perforadora*** proporciona capacidades precisas de perforación de dos y tres orificios, sin límites en la cantidad de juegos.

La **Guillotina de Folletos*** se anexa al Finalizador Doblador y guillotina los folletos uniformemente, hasta 80 páginas**. La bandeja de salida aloja hasta 30 folletos engrapados y doblados.

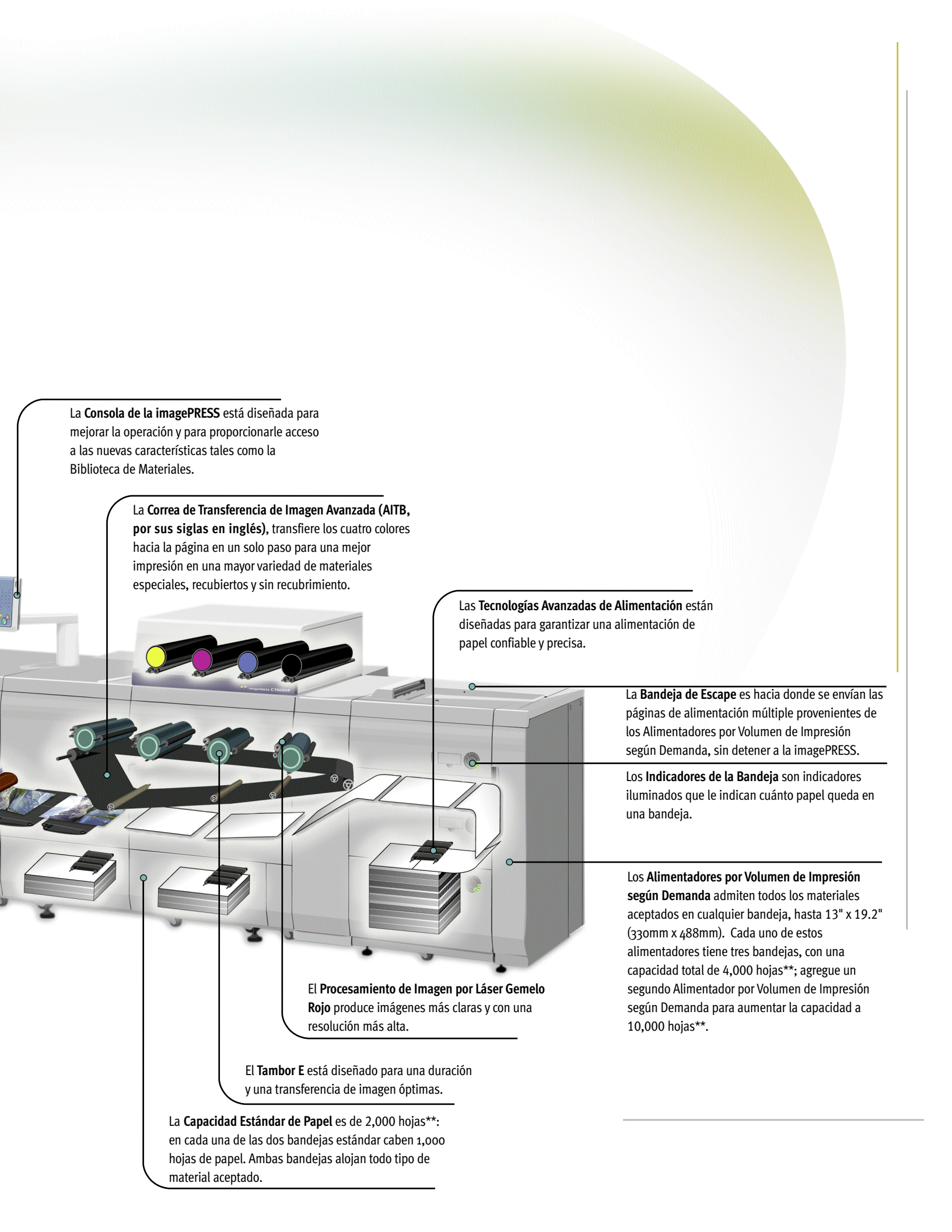
El **Finalizador Doblador** crea folletos engrapados y doblados de hasta 80 páginas (20 hojas) de largo. El Finalizador Doblador y el Finalizador Sencillo proporcionan engrapado en esquina y doble de hasta 100 hojas** y tienen dos bandejas para una capacidad de salida de 5,000 hojas**.

El **Apilador de Alta Capacidad** apila de forma desplazada y recta hasta 5,000 hojas* sobre una plataforma extraíble, lo cual facilita la transición al acabado fuera de línea.

La **Fijación Doble** permite que la imagePRESS mantenga la máxima velocidad de salida mientras garantiza que el brillo permanezca uniforme a través de la página.

*Accesorio opcional para el Finalizador/Finalizador Doblador

**Bond de 20 lb (75 g/m²)



La **Consola de la imagePRESS** está diseñada para mejorar la operación y para proporcionarle acceso a las nuevas características tales como la Biblioteca de Materiales.

La **Correa de Transferencia de Imagen Avanzada (AITB, por sus siglas en inglés)**, transfiere los cuatro colores hacia la página en un solo paso para una mejor impresión en una mayor variedad de materiales especiales, recubiertos y sin recubrimiento.

Las **Tecnologías Avanzadas de Alimentación** están diseñadas para garantizar una alimentación de papel confiable y precisa.

La **Bandeja de Escape** es hacia donde se envían las páginas de alimentación múltiple provenientes de los Alimentadores por Volumen de Impresión según Demanda, sin detener a la imagePRESS.

Los **Indicadores de la Bandeja** son indicadores iluminados que le indican cuánto papel queda en una bandeja.

Los **Alimentadores por Volumen de Impresión según Demanda** admiten todos los materiales aceptados en cualquier bandeja, hasta 13" x 19.2" (330mm x 488mm). Cada uno de estos alimentadores tiene tres bandejas, con una capacidad total de 4,000 hojas**; agregue un segundo Alimentador por Volumen de Impresión según Demanda para aumentar la capacidad a 10,000 hojas**.

El **Procesamiento de Imagen por Láser Gemelo Rojo** produce imágenes más claras y con una resolución más alta.

El **Tambor E** está diseñado para una duración y una transferencia de imagen óptimas.

La **Capacidad Estándar de Papel** es de 2,000 hojas**: en cada una de las dos bandejas estándar caben 1,000 hojas de papel. Ambas bandejas alojan todo tipo de material aceptado.

ESPECIFICACIONES

UNIDAD PRINCIPAL

Tecnología:	Sistema de Transferencia Electroestática Láser
Resolución:	Hasta 1200 ppp x 1200 ppp
Medios tonos:	Escala de Grises de 256 Niveles
Velocidad de Impresión	
Modo Unilateral:	70 ppm (Carta/A4)* 35 ppm (11" x 17"/A3)* 31 ppm (13" x 19"/A3+)*
Duplexado/Perfeccionamiento:	64 ipm (Carta/A4)* 35 ipm (11" x 17"/A3)* 31 ipm (13" x 19"/A3+)*
Tamaño Máximo de Papel:	13" x 19.2" (330mm x 488mm)
Alimentación de Papel	
Estándar:	2,000 Hojas (Bond de 20 lb/75 g/m ²)
Máxima:	10,000 Hojas (Bond de 20 lb/75 g/m ²) con 2 Alimentadores por Volumen de Impresión según Demanda Opcionales
Peso Aceptable de Papel:	De Bond de 17 lb a Cover de 110 lb (De 64 g/m ² a 300 g/m ²) (Todas las Bandejas)
Duplexado/Perfeccionamiento:	Duplexado Automático/Perfeccionamiento, Cualquier Material Aceptado
Fuente de Energía:	208 V/30 A Trifase
Dimensiones (Al. x An. x Pr.):	Aprox. 52" x 102" x 44" (1,330 mm x 2,586 mm x 1,135 mm)
Peso:	2,200 lb (1,000 kg), aprox.

ACCESORIOS DE ENTRADA

Alimentador por Volumen de Impresión según Demanda	
Capacidad de Papel:	4,000 Hojas (1,000 x 2 + 2,000) (Bond de 20 lb / 75 g/m ²)
Tamaño Máximo de Papel:	13" x 19.2" (330mm x 488mm)
Peso de Papel:	De Bond de 17 lb a Cover de 110 lb (De 64 g/m ² a 300 g/m ²)
Dimensiones (Al. x An. x Pr.):	Aprox. 43 1/10" x 38 7/10" x 31 1/5" (1,095 mm x 982 mm x 792 mm)
Peso:	475 lb (216 kg), aproximadamente
Fuente de Energía:	208 V/15 A

Alimentador por Volumen de Impresión según Demanda, Secundario	
Capacidad de Papel:	4,000 Hojas (1,000 x 2 + 2,000) (Bond de 20 lb / 75 g/m ²)
Tamaño Máximo de Papel:	13" x 19.2" (330mm x 488mm)
Peso de Papel:	De Bond de 17 lb a Cover de 110 lb (De 64 g/m ² a 300 g/m ²)
Dimensiones (Al. x An. x Pr.):	Aprox. 40 9/10" x 31 9/10" x 31 1/5" (1,040 mm x 811 mm x 792 mm)
Peso:	475 lb (216 kg), aproximadamente
Fuente de Energía:	Desde el Alimentador por Volumen de Impresión según Demanda A1

Alimentador por Volumen

Capacidad de Papel:	3,500 Hojas (Bond de 20 lb / 75 g/m ²)
Tamaño de Papel:	Carta/A4, Carta-R/A4R, Legal/B4, 11" x 17"/A3, 12" x 18", 13" x 19"/A3+
Peso de Papel:	De Bond de 17 lb a Cover de 110 lb (De 64 g/m ² a 300 g/m ²)
Dimensiones (Al. x An. x Pr.):	Aprox. 22 1/2" x 23 5/8" x 24 1/2" (570 mm x 601 mm x 621 mm)
Peso:	112.4 lb (51 kg), aproximadamente
Fuente de Energía:	Desde la Máquina Principal

Lector de Imágenes en Color

Sensor de Imagen	CCD
Tamaño del Documento:	De Mediacarta/A5 a 11" x 17"/A3
Resolución:	600 x 600 ppp, 256 Gradaciones
Dimensiones (Al. x An. x Pr.):	Aprox. 4 1/8" x 28 7/8" x 23 1/2" (105 mm x 732 mm x 595 mm)
Peso:	38.5 lb (17.5 kg), aproximadamente
Fuente de Energía:	Desde la Máquina Principal

DADF (Alimentador Automático de Documentos Bilaterales)

Capacidad de las Bandejas:	100 Hojas (Bond de 20 lb/75 g/m ²)
Velocidad de Escaneo:	Hasta 80 ipm (300 ppp) Hasta 50 ipm (600 ppp)
Tam. Aceptable del Original:	De Mediacarta/A5 a 11" x 17"/A3
Peso Aceptable de Papel:	De Bond de 13 lb a Cover de 80 lb (De 50 g/m ² a 216 g/m ²)
Dimensiones (Al. x An. x Pr.):	Aprox. 5 5/8" x 25 1/2" x 22 3/8" (143 mm x 646 mm x 569.5 mm)
Peso:	47.3 lb (21.5 kg), aproximadamente
Fuente de Energía:	Desde la Máquina Principal

ACCESORIOS DE ACABADO

Apilador de Alta Capacidad

Apilamiento con Desplazamiento:	5,000 Hojas (Bond de 20 lb/75 g/m ²)
Capacidad de la Bandeja Superior:	1,000 Hojas (Bond de 20 lb/75 g/m ²)
Tamaño Máximo de Papel:	13" x 19.2" (330mm x 488mm)
Peso Aceptable de Papel:	De Bond de 17 lb a Cover de 110 lb (De 64 g/m ² a 300 g/m ²)
Cantidad de Unidades Conectadas a la Vez:	Hasta 2
Dimensiones (Al. x An. x Pr.):	Aprox. 50 4/5" x 33 9/10" x 31 1/10" (1,290 mm x 860 mm x 765 mm)
Peso:	440 lb (200 kg), aproximadamente
Fuente de Energía:	115 V/15 A (El Segundo Apilador Recibe la Energía del Primer Apilador)

Finalizador/Finalizador Doblador

Cantidad de Bandejas:	2-3
Capacidad de la Bandeja	
Bandeja Superior:	3,000 Hojas (Bond de 20 lb/75 g/m ²)
Bandeja Inferior:	2,000 Hojas (Bond de 20 lb/75 g/m ²)
Band. Engrap./Doblado:	30 Folletos o Capacidad Ilimitada
Posiciones de Engrapado:	Engrapado en Esquina, Engrapado Doble
Peso Aceptable de Papel	
Finalizador:	De Bond de 17 lb a Cover de 110 lb (De 64 g/m ² a 300 g/m ²)
Finalizador Doblador:	De Bond de 17 lb a Cover de 110 lb (De 64 g/m ² a 300 g/m ²)
Tamaño Aceptable de Papel	
Engrapado:	Executive, Mediacarta-R/A5, Carta-R/A4R, Carta/A4, Legal/B4, 11" x 17"/A3
Apilamiento de Hojas:	Hasta 13" x 19.2" (330mm x 488mm)
Cap. Máxima de Engrapado:	Hasta 100 Hojas

Capacidad Máxima de Engrapado de Folletos:	Hasta 20 Hojas Dobradas y Engrapadas
Dimensiones (Al. x An. x Pr.):	Aprox. 46 1/2" x 31 1/2" x 31 3/10" (1,180 mm x 800 mm x 792 mm)
Peso	
Finalizador:	278 lb (126 kg), aproximadamente
Finalizador Doblador:	392 lb (178 kg), aproximadamente
Fuente de Energía:	208 V/15 A

Guillotina de Folletos

Guillotinado de Márgenes:	Solo por el Extremo Abierto
Cantidad de Guillotinados:	De 0.08" a 0.78" (de 2 mm a 20 mm)
Grosor de Guillotinados:	40 Hojas
Capacidad de la Bandeja de Desperdicios:	1,500 Hojas de Franjas Guillotinadas
Peso Aceptable de Papel:	De Bond de 17 lb a Cover de 110 lb (De 64 g/m ² a 300 g/m ²)
Cap. de la Bandeja de Salida:	30 Folletos
Dimensiones (Al. x An. x Pr.):	Aprox. 41" x 62 1/10" x 30 2/5" (1,040 mm x 1,575 mm x 770 mm)
Peso:	335 lb (152 kg), aproximadamente
Fuente de Energía:	Desde el Finalizador

Unidad Perforadora (Opc. para el Finalizador/Finalizador Doblador)

Método de Perforación:	Sistema de Perforación por Presión
Peso Máximo de Papel:	De Bond de 17 lb a Index de 110 lb (De 64 g/m ² a 200 g/m ²)

Tamaños de Papel

Dos Orificios:	Legal/B4, Carta-R/A4
Tres Orificios:	11" x 17"/A3, Carta/A4
Velocidad de Perforación:	Hasta 70 ppm (Depende de la Velocidad de la Máquina Principal)
Fuente de Energía:	Desde el Finalizador

Unidad de Inserción de Documentos (Opcional para el Finalizador/Finalizador Doblador)

Cantidad de Bandejas:	2
Capacidad	
Bandeja Superior:	200 Hojas
Bandeja Inferior:	200 Hojas
Peso Aceptable de Papel:	De Bond de 17 lb a Cover de 110 (64 g/m ² to 300 g/m ²)
Tamaño Aceptable de Papel	
Bandeja Superior:	Carta/A4, Carta-R/A4R, Executive
Bandeja Inferior:	11" x 17"/A3, Legal/B4, Carta/A4, Carta R/A4R
Executive, 12" x 18", 13" x 19"/A3+, 13" x 19.2" (3300mm x 488mm)	
Dimensiones (Al. x An. x Pr.):	Aprox. 8 2/5" x 24 3/5" x 26 3/10" (213 mm x 625 mm x 667 mm)
Peso:	37.5 lb (17 kg), aproximadamente
Fuente de Energía:	Desde el Finalizador

*Independientemente del peso del papel

Windows es una marca registrada de Microsoft Corporation en los Estados Unidos de América o en otros países. Macintosh es una marca de fábrica de Apple Computer, Inc. CANON y MEAP son marcas registradas e IMAGEPRESS es una marca de fábrica de Canon Inc. en los Estados Unidos y también pueden ser marcas registradas o marcas de fábrica en otros países. IMAGEANYWARE es una marca de fábrica de Canon. Todos los nombres de productos y otros marcas a los que se hace referencia son marcas de fábrica de sus respectivos propietarios. Las especificaciones y la disponibilidad podrían cambiar sin previo aviso. Algunos productos o configuraciones se muestran con accesorios opcionales. ©2007 Canon Latin America, Inc. Todos los derechos reservados.

Las leyes federales prohíben la reproducción de ciertos documentos. Quienes infrinjan la ley pueden ser sometidos a sanciones. Le recomendamos que consulte con su propio asesor jurídico.

Canon U.S.A., Inc. y Canon Canada, Inc. tienen la intención de cooperar con las agencias encargadas de hacer cumplir la ley en referencia a reclamaciones que surjan debido a reproducciones no autorizadas.



Canon
image*ANYWARE*

www.canonlatinamerica.com

Canon Latin America, Inc.
703 Waterford Way, Suite 400
Miami, FL 33126